

(VERSIONE SOLISTA TROMBA IN Sib)

LACRIME AMARE

Testo di:
ANTONELLI

STRUMENTI in DO

Musica di:
ANTONELLI - RICCARDI
MORETTI

Lento a terzine

Intro. Chit. *Orch.*

Solb Reb Lab Do Sibm Reb Fa Solb Lab7

Canto

Reb Lab7 Reb

Lab7 Solb

1

Reb Lab7 Reb Lab7

2

Reb Lab7 Solb Reb

Lab7 Reb Reb7 Solb

Dal *al* *poi Segue*
(senza il Rit.)

Reb Lab Do Sibm Reb Fa Solb Lab7 Reb

Proprietà per tutti i paesi: **Borgatti Edizioni Musicali S.a.s.** - Via Calza Vecchio, 38 - 40033 Casalecchio di Reno (BO)

Etnica Edizioni - Edizioni Musicali - Via Roma, 12 - 60010 Ripa (AN)

© Copyright 2009 by Borgatti Edizioni Musicali S.a.s. - Casalecchio di Reno (BO) & Etnica Edizioni Musicali - Ripa (AN)

Tutti i diritti sono riservati a termini di legge. All right reserved. International copyright secured.

Segue

Solb Reb

Reb Sibm Solb Reb $\frac{\text{Lab}}{\text{Do}}$ Sibm $\frac{\text{Reb}}{\text{Fa}}$

Improv. chit. *Orch.*

Solb Lab7 Reb Solb Reb Lab7

Canto

Reb Reb7 Solb Reb $\frac{\text{Lab}}{\text{Do}}$ Sibm $\frac{\text{Reb}}{\text{Fa}}$

Solb Lab7 Reb Solb

Reb $\frac{\text{Lab}}{\text{Do}}$ Sibm $\frac{\text{Reb}}{\text{Fa}}$ Lab7 Reb Sibm $\frac{\text{Reb}}{\text{Fa}}$

Solb Lab7 Reb $\frac{\text{Lab}}{\text{Do}}$ Sibm $\frac{\text{Reb}}{\text{Fa}}$ *Chit.* Solbm *Rall.* Reb

(VERSIONE SOLISTA TROMBA IN Sib)

LACRIME AMARE

Testo di:
ANTONELLI

TROMBA in Sib solista

Musica di:
ANTONELLI - RICCARDI
MORETTI

Lento a terzine

*Intro.
Chit.*

Tromba

1

2

*Dal Segno al Fine (senza il Rit.)
poi Segue*

Proprietà per tutti i paesi: **Borgatti Edizioni Musicali S.a.s.** - Via Calza Vecchio, 38 - 40033 Casalecchio di Reno (BO)

Etnica Edizioni - Edizioni Musicali - Via Roma, 12 - 60010 Ripa (AN)

© Copyright 2009 by Borgatti Edizioni Musicali S.a.s. - Casalecchio di Reno (BO) & Etnica Edizioni Musicali - Ripa (AN)

Tutti i diritti sono riservati a termini di legge. All right reserved. International copyright secured.

Segue

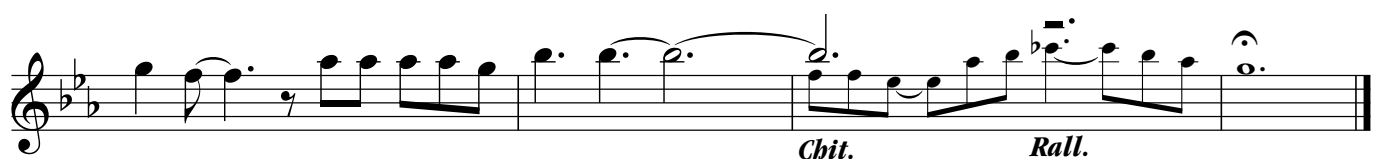
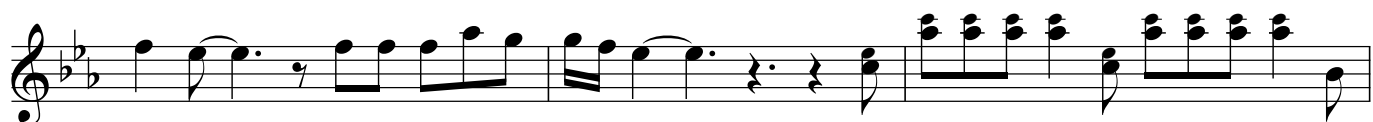


Improv. chit.

Orch.



Tromba



Rall.